

Die HP-Lösung für SAP NetWeaver Enterprise Search bietet der HirschvogelAutomotive Group den entscheidenden Wettbewerbsvorteil



„An unserem Hauptsitz definieren wir die Standards für unser gesamtes Geschäft, die wir in diesem Zeitalter der Globalisierung an unsere Tochterwerke weltweit verteilen müssen. Dies geschieht mithilfe der HP-Lösung für SAP NetWeaver® Enterprise Search. Sie steigert die Produktivität unserer Mitarbeiter und verhilft Hirschvogel damit zu einem Wettbewerbsvorteil und zu größerem Erfolg.“ Frank Schloffer, Teamleiter SAP Basis bei der Hirschvogel Automotive Group, Deutschland

HP Kunden-Fallstudie:

HP und SAP stellen der Hirschvogel Automotive Group leistungsfähige Suchfunktionalitäten zur Verfügung

Branche:
Automobilbranche

Ziel:

Die Prozessdokumente der Hirschvogel Automotive Group legen die Standards für das gesamte Unternehmen fest. Diese lagen jedoch häufig nur lokal an den verschiedenen Standorten vor und waren so für einen Großteil der weltweiten Organisation nicht verfügbar. Das Unternehmen musste die Verwaltung und Verfügbarkeit seines geistigen Eigentums verbessern.

Lösung:

- Auf Anraten von HP führte Hirschvogel die HP-Lösung für SAP NetWeaver Enterprise Search ein.
- Danach wurden alle Geschäftsdokumente von lokalen Datenspeichern in das zentrale SAP Easy Document Management-System überführt.

IT-Verbesserungen:

- Die Zentralisierung der Suchmöglichkeiten und des Dokumentationsmanagements sorgen für eine einfache Systemverwaltung.
- Zudem verbessert die Lösung die Sicherheit durch eine Zugriffssteuerung auf Basis von Mitarbeiterrollen und -berechtigungen.

Ökonomische Verbesserungen:

- Mitarbeiter haben weltweit Zugriff auf die gesamte Unternehmensdokumentation und können schnelle Suchen durchführen. Dadurch wird ihre Arbeit effektiver und das Unternehmen erhält einen entscheidenden Wettbewerbsvorteil.
- Hirschvogel ist zuversichtlich, dass die HP-Lösung für SAP NetWeaver Enterprise Search die Suchzeiten drastisch reduziert und so Kosten senken wird.
- Die Hardware wurde vollständig mit HP Factory Express vorkonfiguriert geliefert, so dass bei der Implementierung viel Zeit gespart werden konnte.



Die Hirschvogel Automotive Group ist ein internationaler Hersteller von Fahrzeugteilen aus Stahl und Aluminium. Mit weltweit sechs Werken und mehr als 3.000 Mitarbeitern gehört das Unternehmen zu den größten Automobilzulieferern der Welt im Bereich der Massivumformung und Zerspanung. Bei einem durchschnittlichen Umsatz von 500 Mio. Euro produziert die Hirschvogel Automotive Group jährlich über 210.000 Tonnen Umformteile.

Verstreute Dokumentdateien

Firmensitz und gleichzeitig größte Produktionsstätte ist die Hirschvogel Umformtechnik GmbH im bayrischen Denklingen. Dort liegt auch das Hauptrechenzentrum, in dem auf 20 HP Integrity- und 60 HP ProLiant-Servern das SAP Enterprise Resource Planning (ERP) System sowie weitere

„Früher war es einfach nicht möglich, diese Dokumente allen Tochterfirmen und Werken zur Verfügung zu stellen, aber heute haben alle Mitarbeiter direkten Zugriff und können sicher sein, dass ihnen aktuelle Dokumente angezeigt werden. Das System lässt sich leicht verwalten. Ich bin sicher, dass die HP-Lösung für SAP NetWeaver Enterprise Search unserer gesamten Belegschaft viel Zeit spart.“
Frank Schloffer, Teamleiter SAP Basis bei Hirschvogel



zentrale Dienste des Unternehmens betrieben werden. Im Rahmen der Zentralisierungsstrategie sollten alle 3.000 Mitarbeiter problemlos auf die Hirschvogel-Prozesslandschaft, das Repository für alle Firmenrichtlinien, Verfahrens- und Arbeitsanweisungen, zugreifen können. Die Realisierung dieser Strategie erwies sich jedoch leider als eine große Herausforderung.

„Wir hatten alle diese Verfahrensanweisungen auf lokalen Systemen in verschiedenen Tochterfirmen gespeichert. Viele waren redundant und schwer zu finden und man konnte nie sicher sein, ob man wirklich mit der aktuellen Version arbeitete“, erklärt Frank Schloffer, Teamleiter SAP Basis bei Hirschvogel. „Wir benötigten mehr Kontrolle über diese Dokumente und zudem ein besseres Zugriffssystem für die Mitarbeiter.“

Effiziente Integration

Auf Anraten von HP bewältigte Hirschvogel diese Probleme durch Einführung einer HP-Lösung für SAP NetWeaver Enterprise Search. Diese neuartige

Lösung verbindet SAP-Software und HP-Hardware gezielt zu einem System, das ein schnelles Auffinden und Abrufen von bestimmten Dateien aus einer riesigen Menge von Unternehmensdaten ermöglicht. Die HP-Umgebung für SAP NetWeaver Enterprise Search besteht aus einem HP c7000 BladeSystem mit vier HP ProLiant BL460c Blade-Servern, einem HP ProLiant BL480c Blade-Server und einem HP StorageWorks SB600c Storage-Blade. Alle Komponenten wurden von SAP für den Einsatz mit Enterprise Search getestet und zertifiziert, entsprechend den für das Liefermodell geltenden Bedingungen. Die standardisierte Lösung ist vollständig skalierbar und Serveranzahl sowie Speicherkapazität lassen sich zur Einbindung zusätzlicher Benutzer leicht erweitern.

Die Infrastruktur wurde vom HP Factory Express-Service fertig konfiguriert zur Verfügung gestellt, wobei die Entscheidung über die Zusammenstellung der Lösung sowie Tests und Integration bei Hirschvogel lag. Dieser Service sorgte nicht nur für eine hohe Flexibilität, sondern ermöglichte

HP Technology Services auch die schnelle und effiziente Durchführung der Installation. HP Support Plus 24 bietet Hirschvogel außerdem seit der Implementierung der Lösung einen umfassenden Rund-um-die-Uhr-Support für Betriebssystem und Hardware.

Weiteren Support bietet SAP Ramp-Up, das für alle SAP-Produkte erhältlich ist. Damit können Kunden durch eine bessere Prozesssteuerung und die Vermittlung praktischer Erfahrungen mit ihrer Lösung eine schnellere Wertschöpfung erzielen. Hirschvogel hatte bereits mit SAP Ramp-Up gearbeitet und war erfreut, auch in diesem Projekt in jeder Phase auf die Unterstützung durch Berater des HP-SAP Competence Centers bauen zu können. Zusätzlich wird das Netzwerk des Unternehmens mittels HP Virtual Connect optimiert.

Wertschöpfung

Nach der Implementierung verlagerte Hirschvogel etwa 3.000 Arbeits- und Verfahrensanweisungen von lokalen Datenspeichern in das SAP® Easy Document Management-System. Mithilfe der auf der HP-Infrastruktur betriebenen SAP NetWeaver Enterprise Search-Anwendung wurde dann für alle Dokumente geprüft, ob es sich um die jeweils aktuelle Version handelte beziehungsweise ob sie optimal archiviert waren.

In Kombination mit hochverfügbaren HP ProLiant-Servern und einem Linux-Betriebssystem bietet SAP NetWeaver Enterprise Search eine zentrale Schnittstelle für den Zugriff auf sämtliche Unternehmensfakten, -zahlen und -transaktionen. Dadurch erhalten die Mitarbeiter neue Möglichkeiten, Unternehmensinhalte und -anwendungen aus SAP- und anderen Datenquellen zu nutzen. Die Sicherheit der Daten wird durch eine Zugriffssteuerung auf Basis von Mitarbeiterrollen und -berechtigungen gewährleistet. Zudem verwendet das System die neueste In-Memory-Suchtechnologie von SAP.

Da sich die Suchbereiche proportional zu den verwendeten SAP-Business-Objekten vergrößern, wird die HP-Lösung für SAP NetWeaver Enterprise Search in allen Unternehmensbereichen die

Kundenlösung im Profil

Primäre hardware

- HP c7000 BladeSystem
- HP ProLiant BL460c Blades
- HP ProLiant BL480c Blades
- HP StorageWorks SB600c Storage Blades

Primäre software

- SAP NetWeaver Enterprise Search
- HP Virtual Connect

HP services

- Planung und Realisierung der Hardware und des Betriebssystems
- HP Factory Express
- HP Technology Services
- HP Support Plus 24
- SAP Ramp-Up

Effizienz steigern, da alle Mitarbeiter direkten Intranet-Zugriff auf unternehmenskritische Daten haben: Die Buchhaltung zum Beispiel kann Aufträge aus bestimmten Zeiträumen konsolidieren, IT-Personal kann auf IT-Gerätedaten zugreifen und Produktionsmitarbeiter sehen sofort, welche Werkzeuge für bestimmte Projekte zur Verfügung gestellt werden sollen.

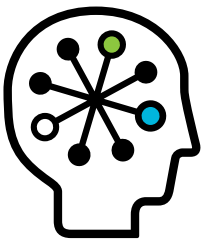
Hirschvogel befindet sich derzeit in einer zweiten Phase, in der alle abteilungsspezifischen Dokumente wie etwa Handbücher und Abteilungsverzeichnisse eingebunden werden. Darüber hinaus plant das Unternehmen den SAP Solution Manager einzusetzen, der ein zentrales und robustes Anwendungsmanagement für SAP NetWeaver Enterprise Search bietet.

Globale Leistungsfähigkeit

„Früher konnten nur Mitarbeiter des Werkes in Denklingen elektronisch nach Dokumenten suchen. Mit der HP-Lösung für SAP NetWeaver Enterprise Search stehen uns jetzt viel mehr Möglichkeiten zur Verfügung: Jeder kann von jedem Hirschvogel-Standort aus über unser Intranet auf diese Informationen zugreifen.“

„Früher war es einfach nicht möglich, diese Dokumente allen Tochterfirmen und Werken zur Verfügung zu stellen, aber heute haben alle Mitarbeiter direkten Zugriff und können sicher sein, dass ihnen aktuelle Dokumente angezeigt werden. Das System lässt sich leicht verwalten. Ich bin sicher, dass die HP-Lösung für SAP NetWeaver Enterprise Search unserer gesamten Belegschaft viel Zeit spart, obwohl es schwierig ist, das mit Zahlen zu belegen. Zeitersparnis und größere Effektivität verringern unsere Kosten.“

„Die Rückmeldungen der Belegschaft waren positiv, da das System die Arbeit erleichtert und für mehr Transparenz sorgt. Durch die Möglichkeit, über SAP NetWeaver Enterprise Search in Kombination mit HP-Technologie auf entscheidende Unternehmensdokumente zuzugreifen, können die Mitarbeiter effektiver arbeiten. Das macht auch Hirschvogel insgesamt leistungsfähiger und sorgt für einen Wettbewerbsvorteil“, stellt Frank Schloffer abschließend fest.



Technologien für Ihren Geschäftserfolg

Um mehr zu erfahren, besuchen sie; www.hp.com/de

© 2009 Hewlett-Packard Development Company, L.P. Das Unternehmen behält sich Änderungen der hier dargestellten Informationen ohne vorherige Ankündigung vor. Eine Garantie für HP Produkte und Services ergibt sich ausschließlich aus den Garantieunterlagen, die mit den Produkten bzw. Services ausgeliefert werden. Aus keiner der hier gemachten Aussagen kann eine zusätzliche Garantie abgeleitet werden. Eine Haftung seitens HP für technische oder inhaltliche Fehler bzw. Auslassungen ist ausgeschlossen.

4AA2-7215DEW, Juni 2009

